




Inwestor:	<i>Gmina Rybno</i> <i>ul. Długa 20</i> <i>96-514 Rybno</i>	
Zarządca drogi:	<i>Gmina Rybno</i> <i>ul. Długa 20</i> <i>96-514 Rybno</i>	
Nazwa projektu:	Oznakowanie pionowe i poziome drogi gminnej nr 380505W Ul. Borowa na odcinku od km 0+000,00 do km 0+315,44	
Adres:	gm. Rybno, obręb: 0019 Rybno dz. nr ew. 283, 285, 282, 280/1, 281/1, 260/1	
Opracowała	Krzysztof Kłos	
Stadium	Projekt stałej organizacji ruchu	Data: 10/2019

SPIS ZAWARTOŚCI PROJEKTU

L.P	CZĘŚĆ OPISOWA	nr strony
1.	Opis techniczny	3

L.P	CZĘŚĆ RYSUNKOWA	nr rysunku
1	Plan orientacyjny	1
2	Plan sytuacyjny stałej organizacji ruchu – arkusz nr 1	2
3	Plan sytuacyjny stałej organizacji ruchu – arkusz nr 2	3

L.P	ZAŁĄCZNIKI
1.	Podstawowe wymiary znaków i zasady ich umieszczania

OPIS TECHNICZNY

do projektu zmiany stałej organizacji ruchu

1. Cel opracowania

Celem niniejszego opracowania jest aktualizacja stałej organizacji ruchu i określenie sposobu docelowego oznakowania drogi gminnej nr 380505W na odcinku od km 0+000,00 do km 0+315,44

2. Podstawa opracowania

- Ustawa o drogach publicznych z 21.03.1985r z późniejszymi zmianami.
- Ustawa „Prawo o ruchu drogowym” z 20.06.1997 z późniejszymi zmianami.
- Rozporządzenie ministra infrastruktury z dnia 3 lipca 1999
w sprawie szczegółowych warunków technicznych dla znaków
i sygnałów drogowych oraz urządzeń bezpieczeństwa ruchu drogowego i warunkach ich umieszczenia na drogach.
- Rozporządzenie Min Spraw wewnętrznych z 31.09.2002r
w sprawie znaków i sygnałów drogowych z późniejszymi zmianami.
- Rozporządzenie Ministra Infrastruktury z 23.09.2003r /Dz. U. NR 177 poz. 1729/ w sprawie zarządzania ruchem na drogach
- Instrukcja oznakowania robót prowadzonych w pasie drogowym –załącznik do Zarządzenia Ministra Transportu i Gospodarki Morskiej z 6 czerwca 1990r.
- Pomiary badania własne

3. Charakterystyka terenu.

- droga gminna nr 380505W od km 0+000,00 do km 0+315,44 posiada jezdnię bitumiczną o zmiennej szerokości 5,50m

Odwodnienie drogi odbywa się powierzchniowo poprzez spadki poprzeczne i podłużne na tereny przyległe w pasie drogowym i do kanalizacji deszczowej.

Zagospodarowanie przyległego terenu stanowi zabudowa jednorodzinna.

Parametry techniczne dróg

- - prędkość projektowa 20 km/h

Termin wprowadzenia zmian w oznakowaniu będzie określony oddzielnym trybem.

4. Oznakowanie docelowe drogi gminnej nr 380505W od km 0+000,00 do km 0+315,44**4.1 Oznakowanie pionowe**

Lp.	Symbol	Wielkość	Odblaskowość	Ilość	Stan
1	A-7	średnie	II generacja	1 szt.	projektowane
2	D-40	średnie	I generacja	2 szt.	projektowane
3	D-41	średnie	I generacja	2 szt.	projektowane
4	D-46	średnie	I generacja	3 szt.	projektowane
5	D-47	średnie	I generacja	3 szt.	projektowane
6	U-3a	średnie	I generacja	1 szt.	projektowane
7	U-3b	średnie	I generacja	1 szt.	projektowane
8	U-3c	średnie	I generacja	1 szt.	projektowane
9	U-3d	średnie	I generacja	1 szt.	projektowane
10	U-18a	średnie	I generacja	1 szt.	projektowane

4.2 Oznakowanie poziome

Lp.	Symbol	Ilość	Ilość w m ²
1	P-7c	20,80 mb	1,0248

5. Wymagania

Dane charakterystyczne znaków pionowych

Wielkość znaków zaprojektowano jako średnie.

Tarcze znaków zostaną pokryte folią odblaskową I generacji za wyjątkiem znaku A-7 folią II generacji, symbole oraz barwy znaków i tabliczek powinny być zgodne z obowiązującymi przepisami.

Znaki należy wykonać z blachy ocynkowanej, przy czym krawędzie znaków należy wykonać podwójnie zaginane. Rury powinny być wykonane ze stali, średnica mini. rur $\varnothing 50\text{mm}$.

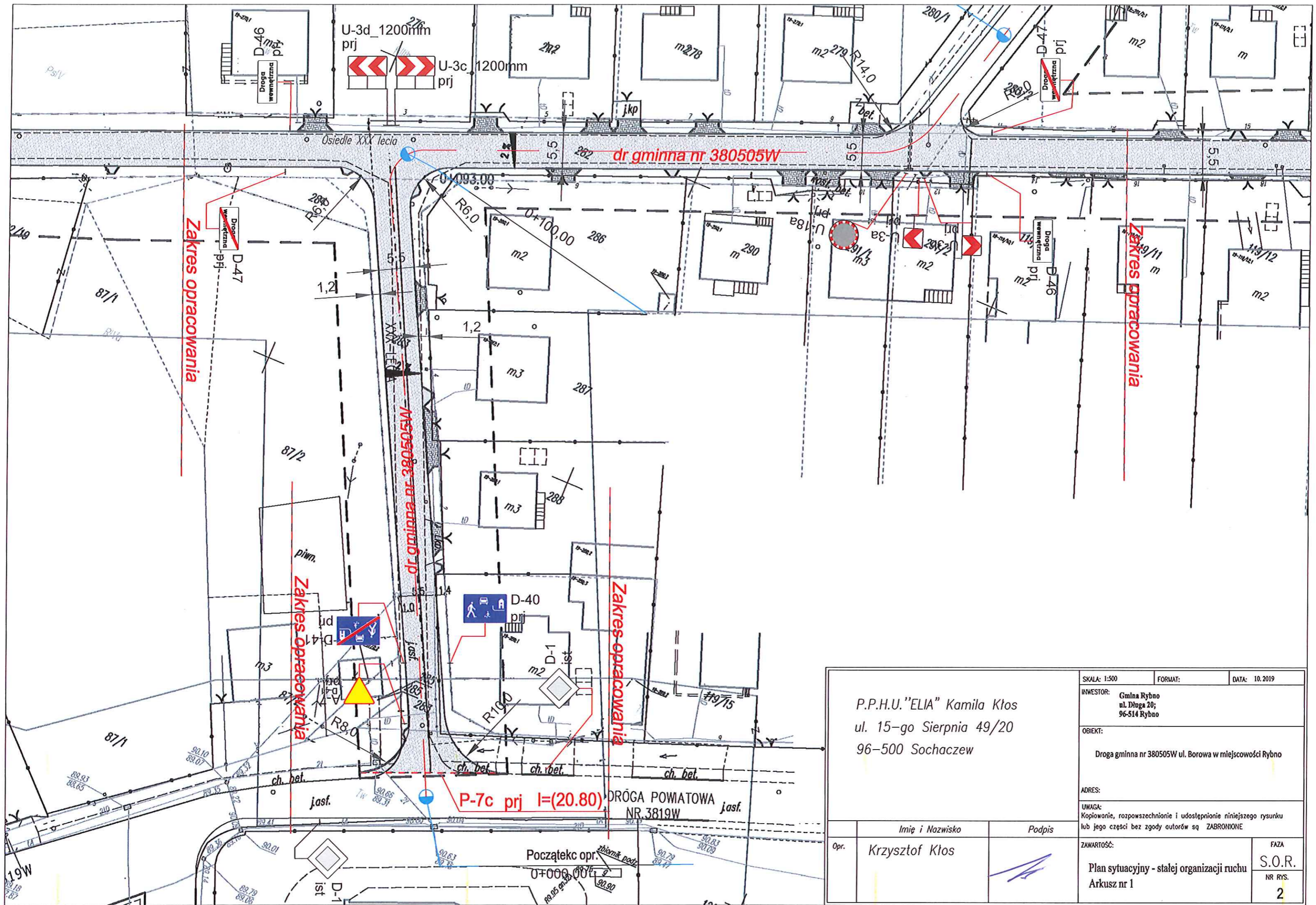
6. Obowiązki wykonawcy.

Jednostki prowadzące roboty w pasie drogowym zobowiązane są do utrzymania w należytych stanie wszystkich środków technicznych użytych do oznakowania i zabezpieczenia miejsca robót i odpowiadają za bezpieczeństwo ruchu wynikające z prowadzonych robót.

OPRACOWAŁ

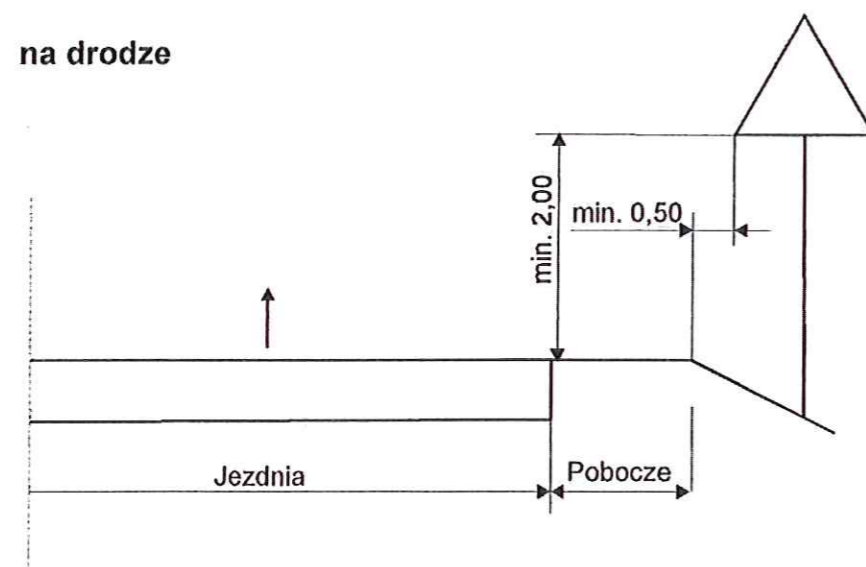
Krzysztof Kłos





P.P.H.U. "ELIA" Kamila Kłos ul. 15-go Sierpnia 49/20 96-500 Sochaczew		SKALA: 1:500	FORMAT:	DATA: 10.2019
INWESTOR: Gmina Rybno ul. Długa 20; 96-514 Rybno		OBIEKT: Droga gminna nr 380505W ul. Borowa w miejscowości Rybno		
ADRES:		UWAGA: Kopiowanie, rozpowszechnienie i udostępnienie niniejszego rysunku lub jego części bez zgody autorów są ZABRONIONE		
Imię i Nazwisko	Podpis	ZAWARTOŚĆ:		FAZA
Opr. Krzysztof Kłos		Plan sytuacyjny - stałej organizacji ruchu Arkusze nr 1		S.O.R. NR RYS. 2

**Odległości znaków od jezdni
oraz wysokości ich umieszczania**



Podstawowe wymiary znaków A, B, C i D (wymiaru podano w mm)

Grupy znaków	Symbol	Kategorie znaków			
		A	B	C	D
		ostrzegawcze długość boku	zakazu	nakazu	informacyjne
		średnica	długość podstawy	wysokość ($n=0, 1, 2$)	
Wielkie	W	1200	1000	1200	$1200 + 300n$
Duże	D	1050	900	900	$900 + 225n$
Średnie	S	900	800	600	$600 + 150n$
Małe	M	750	600	600	$600 + 150n$
Mini	MI	600	400	400	$400 + 100n$