



P.P.H.U. "ELIA" Kamila Kłos
96-500 Sochaczew
ul. 15-go Sierpnia 49/20

SKALA: 1:20000

FORMAT:

DATA: 07. 2023

INWESTOR:

Wójt Gminy Rybno
ul. Długa 20:
96-514 Rybno

OBIEKT:

Modernizacja polegająca na wzmocnieniu nawierzchni drogi gminnej nr 380506W Konstancinów - Rybionek - Ludwików - Rybno na dz. nr ew. 31 w miejscowości Kamieńszczyzna

ADRES:

Gmina: 142806_2 Rybno
Obręb: 0010 Kamieńszczyzna

UWAGA:

Kopiowanie, rozpowszechnianie i udostępnianie niniejszego rysunku lub jego części bez zgody autorów są ZABRONIONE

Imię i Nazwisko

Podpis

Opr.

Krzysztof Kłos

ZAWARTOŚĆ:

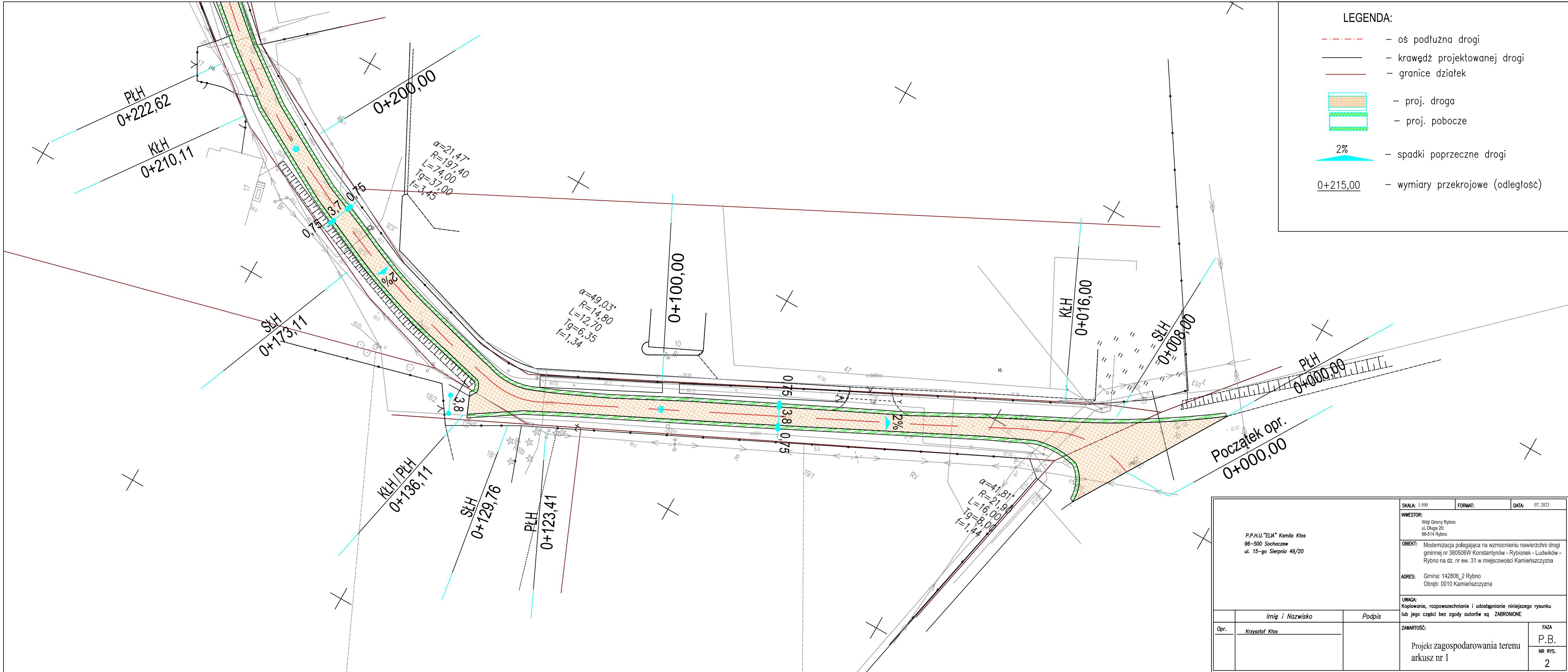
Plan orientacyjny

FAZA

P.B.

NR RYS.

1

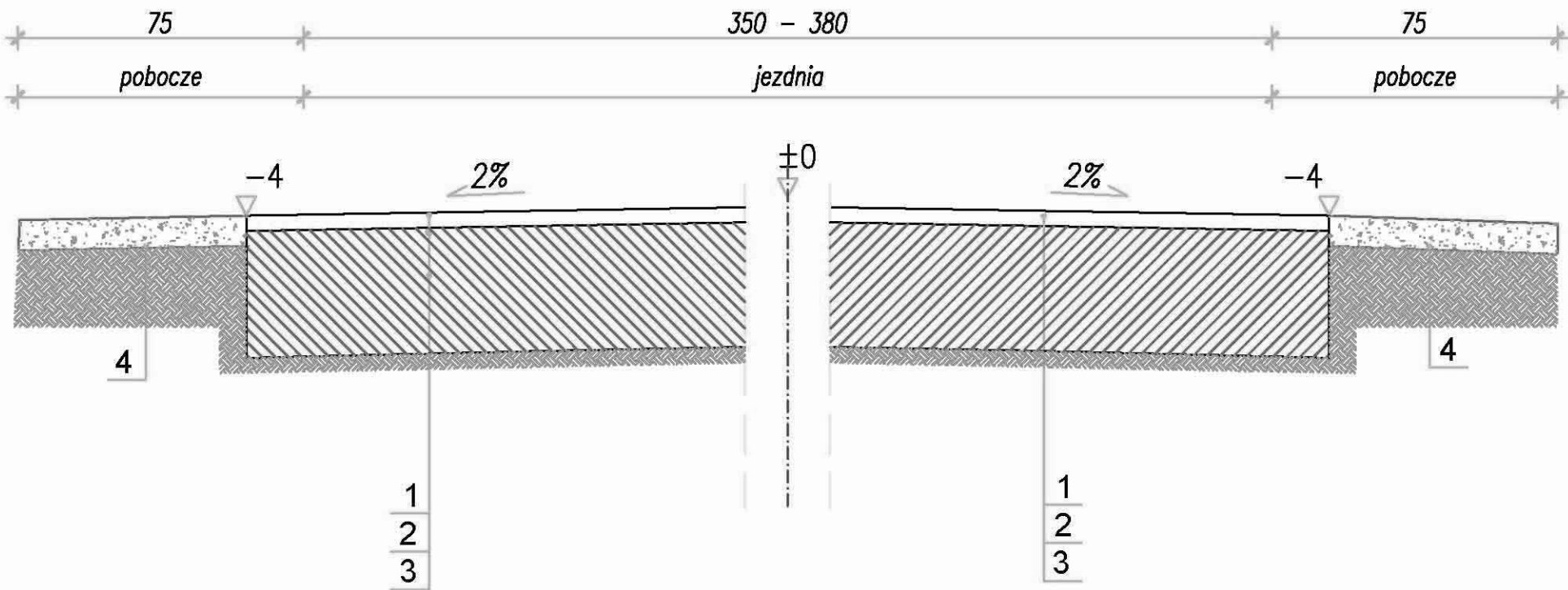


<p>P.P.H.U. "ELIA" Kamila Kłos 96-500 Sochaczew ul. 15-go Sierpnia 49/20</p>		SKALA: 1:500	FORMAT:	DATA: 07. 2023
		INWESTOR: Wójt Gminy Rybno ul. Długa 20, 96-514 Rybno		
		OBJEKT: Modernizacja polegająca na wzmocnieniu nawierzchni drogi gminnej nr 380506W Konstantynów - Rybionek - Ludwików - Rybno na dz. nr ew. 31 w miejscowości Kamieńszczyzna		
		ADRES: Gmina: 142806_2 Rybno Obręb: 0010 Kamieńszczyzna		
		UWAGA: Kopiowanie, rozpowszechnianie i udostępnianie niniejszego rysunku lub jego części bez zgody autorów są ZABRONIONE		
	Imię i Nazwisko	Podpis	ZAWARTOŚĆ: Projekt zagospodarowania terenu arkusz nr 1	
Opr.	Krzysztof Kłos			
				FAZA P.B.
				NR RYS. 2

LEGENDA:

- 1 - warstwa ścieralna z masy bitumicznej AC11S, gr. 3cm
- 2 - warstwa wyrównawcza z betonu asfaltowego AC16W w ilości 75kg/m2
- 3 - istniejące warstwy konstrukcyjne jezdni
- 4 - pobocze z kruszywa łamanego, gr. 8cm

Przekrój przez jezdnię - spadek dwustronny 2%
od km 0+000,00 do km 0+601,00



		FORMAT:	DATA: 07.2023
<div>P.P.H.U. "ELM" Kamila Kłos 98-500 Sochaczew ul. 15-go Sierpnia 49/20</div>		INWESTOR: Wójt Gminy Rybno ul. Długa 20; 98-514 Rybno	
		OBJEKT: Modernizacja polegająca na wzmocnieniu nawierzchni drogi gminnej nr 380506W Konstantynów - Rybno - Ludwików - Rybno na dz. nr ew. 31 w miejscowości Kamieńszczyzna	
		ADRES: Gmina: 142806_2 Rybno Obręb: 0010 Kamieńszczyzna	
		UWAGA: Koplowanie, rozpowszechnianie i udostępnianie niniejszego rysunku lub jego części bez zgody autorów są ZABRONIONE.	
	Imię i Nazwisko	Podpis	
Opr.	Krzysztof Kłos		
		ZAWARTOŚĆ:	FAZA
		Przekroje konstrukcyjne	P.B.
			NR RYS.
			4